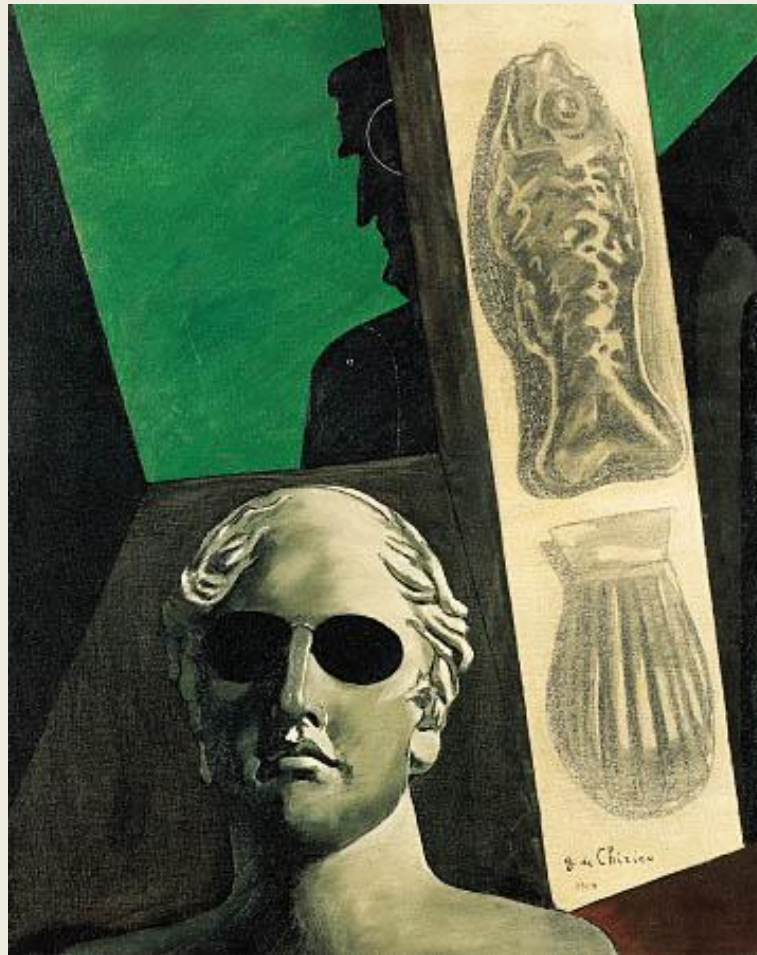


L'homme-cible (1914) puis *Portrait
prémonitoire de Guillaume
Apollinaire* (à partir de 1916),
Giorgio de Chirico

Échos divers

L'homme-cible (1914) puis *Portrait prémonitoire de Guillaume Apollinaire* (à partir de 1916), Giorgio de Chirico



Qu'est-ce qui peut vous faire penser au tableau dans cette image ?



Apollinaire et sa trépanation, en 1916



L'homme-cible (1914) puis *Portrait prémonitoire de Guillaume Apollinaire* (à partir de 1916), Giorgio de Chirico



Et là ?



L'homme-cible (1914) puis *Portrait prémonitoire de Guillaume Apollinaire* (à partir de 1916), Giorgio de Chirico



La venus de Milo



L'homme-cible (1914) puis *Portrait prémonitoire de Guillaume Apollinaire* (à partir de 1916), Giorgio de Chirico



Orphée entouré d'animaux. Mosaïque de la Rome antique exposée au musée archéologique de Palerme.



Orphée ramenant Eurydice des enfers
(1861), d'après COROT
Museum of the fine arts, Houston.

